

Astro  
Fingido

Dossier  
de projeto



# NO CAMPO DE GIRASSÓIS

- 
- ① Enquadramento
  - ② Fotografias de cena
  - ③ Rider técnico

- ④ Media
- ⑤ Digressão
- ⑥ Ficha artística e contactos

# ① Enquadramento

Duração 70' aprox.

Classificação M/6

No Campo de Girassóis traz à cena um encontro fértil entre palavras e música. Inspirado na tradição oral recolhida pelo Cancioneiro de Paredes, convidamos o público a descobrir uma ruralidade onde a fantasia e a comicidade se entrelaçam com a sabedoria popular e os gestos singelos que moldam o quotidiano da vida no campo.

A trama inicia-se com a chegada de Teodora, uma jovem grávida vinda da cidade. A sua presença inesperada abala o ritmo habitual da aldeia, levando os habitantes daquele lugar a girarem à sua volta – tal como os girassóis se voltam para o sol. Passo a passo, entre histórias partilhadas e descobertas inesperadas, Ti Eleutéria, Anacleto e Pires, os habitantes desta aldeia onde há muito tempo não nascem bebés, vão aceitando que Teodora representa a possibilidade de sonhar com o futuro.

Numa abordagem farsesca, o espectáculo propõe uma imersão no universo rural, onde o exagero, a caricatura e o ridículo convivem com o encantamento pela beleza esquecida da ruralidade.

# ① Enquadramento



## ② Fotografias de cena

4



## ② Fotografias de cena

5



## ② Fotografias de cena



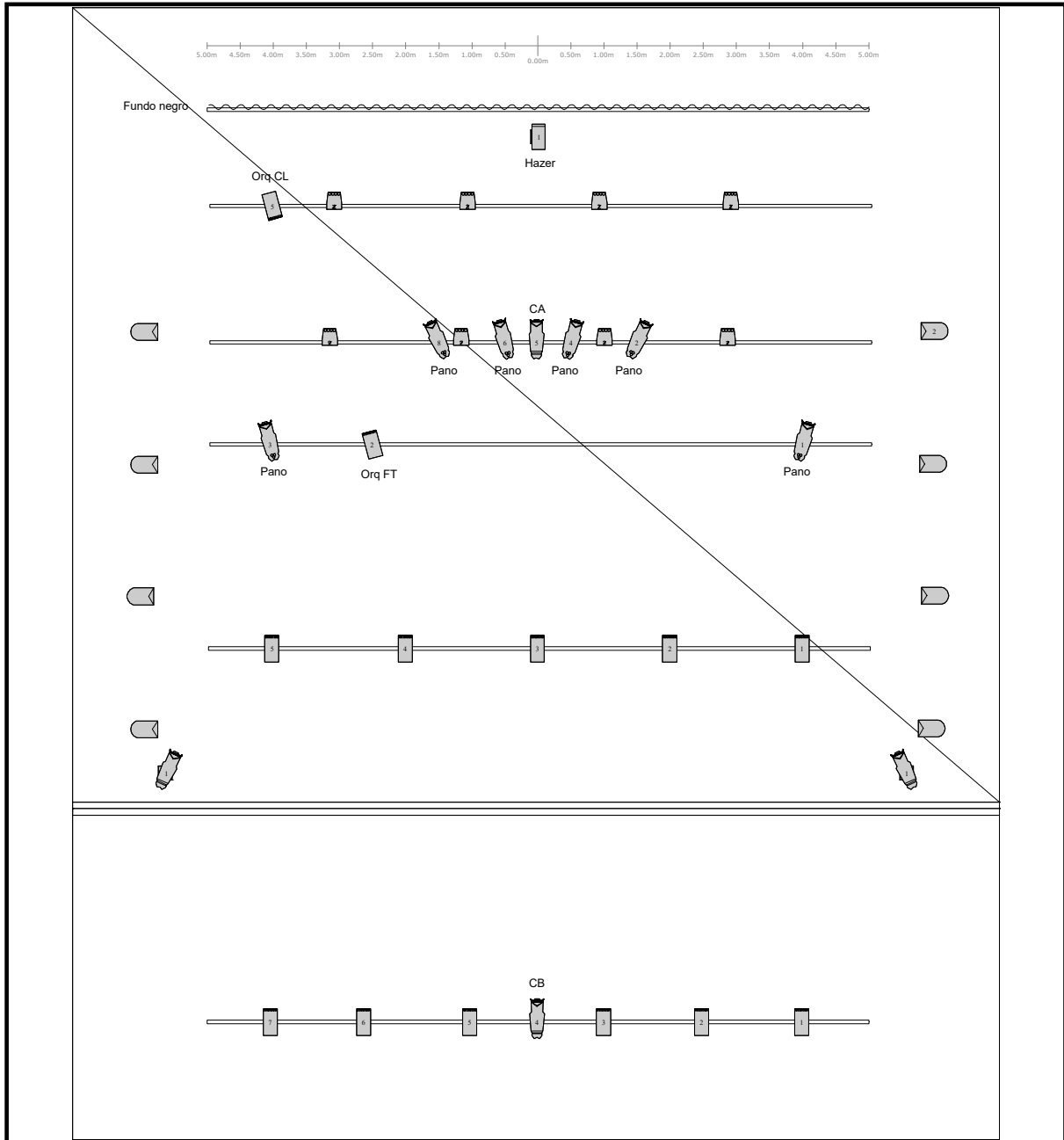
# ③ Rider técnico

7

<b>Som</b>	<ul style="list-style-type: none"><li>• Sistema PA adequado ao espaço em questão</li><li>• Mesa de mistura digital com no mínimo 16 canais, 4 aux., 2 reverbs, compressão e equalização por canal e equalizadores paramétricos nos outputs.</li><li>• 4 colunas para escuta (2 para os actores e 2 para os músicos)</li><li>• 5 sistemas de microfones sem fios, de preferência lapelas e com antena de amplificação RF de uma marca de referência.</li><li>• 1 Shure beta 91 (cajon)</li><li>• 1 Audio Technica ATM350 (clarinete baixo)</li><li>• 5 microfones condensador de membrana pequena (3 clarinetes, 1 flauta e OH)</li><li>• 5 tripés boom (3 clarinetes, 1 flauta e OH)</li><li>• Cablagem suficiente para todas as ligações.</li></ul>
<b>Espaço</b>	<ul style="list-style-type: none"><li>• Área útil de representação (ideal): 6 x 6m</li></ul>
<b>Luz</b>	<ul style="list-style-type: none"><li>• Informações mencionadas no desenho de luz</li></ul>
<b>Outros</b>	<ul style="list-style-type: none"><li>• Tempo de montagem (montagem afinação e programação): 8 horas.</li><li>• Desmontagem: 2 horas</li><li>• Em caso de dúvida ou necessidade de alterações a Astro Fingido deve ser sempre previamente consultada.</li></ul>

Nota: Estamos disponíveis para todos os ajustamentos necessários.

# ③ Rider técnico



Legend		
Symbol	Name	Count
	ETC ColorSource 25/50 Zoom	6
	Strand Lighting Cantata PC	13
	PAR 64	8
	Hazer	1
	Leding SuperSolar	8
	ETC Source 4 - 25/50 Zoom	4

Campo de girassóis	
<b>Lighting Design:</b>	Nuno Almeida
<b>Director:</b>	Fernando Moreira
<b>Scenic Design:</b>	Beatriz Prada
<b>File:</b>	Campo de girassois.wyg

Nota: Estamos disponíveis para todos os ajustamentos necessários.





# ⑥ Ficha artística e contactos

11

**direção artística**  
Ângela Marques  
Fernando Moreira

**texto dramático**  
Jorge Palinhos

**encenação**  
Fernando Moreira

**interpretação**  
Ângela Marques  
Emílio Gomes  
Gabriela Amaro  
Tiago Araújo

**músico**  
Ricardo Fráguas  
a partir da recolha  
de Tiago Magalhães  
para o Cancioneiro  
de Paredes

**músicos**  
Conservatório de  
Música de Paredes

**espaço cénico**  
Beatriz Prada  
Fernando Moreira

**figurinos**  
Beatriz Prada

**costureira**  
Mónica Vieira

**desenho de luz  
e operação técnica**  
Nuno Almeida

**sonoplastia**  
Duarte Leitão

**registo fotográfico**  
Paulo Pimenta

**registo videográfico**  
José Guilherme Marques

**design gráfico**  
Atelier d'Alves

**assistente da  
direcção artística**  
Jaqueline Figueiredo

**produção**  
Astro Fingido

**duração**  
70 min.

**financiamento**  
República Portuguesa  
Cultura, Juventude e Desporto /  
Direção-Geral das Artes

**apoios**  
Município de Paredes

**parceiros**  
Conservatório de Música  
de Paredes  
Escola Dramática e Musical  
Valboense

**agradecimentos**  
Professor Nelson Carvalho  
Tiago Magalhães

## Astro Fingido

Associação cultural criada em 2008, que desenvolve um trabalho que alia a produção de espectáculos de teatro à formação, focando-se na criação de novos públicos. A actividade da Astro Fingido está baseada entre as cidades do Porto e de Paredes, procurando ir ao encontro da realidade circundante, ouvindo as comunidades, de modo que a criação artística se inscreva nas problemáticas que lhes são mais prementes. Interessam-nos as questões sociais, as raízes culturais, a memória imaterial.

Nestes 13 anos procuramos reflectir sobre o que nos distingue, enquanto estrutura de criação, criando espectáculos que colocaram em evidência o património ou figuras emblemáticas de Paredes (*Torre dos Alcoforados, O Português Voador*), outros que revisitaram um tempo e um modo de viver que queremos passado (*Mulheres Móveis, Moço da Cola*) e aqueles que foram ao encontro do espectador, em lugares alternativos (*Concertos Falados, Torna-Viagem, O que ficou no MAPPA21 – Mostra de Música, Artes e Património em Paredes*). Alguns destes espectáculos foram apresentados apenas localmente, outros percorreram o país de norte a sul (faltam-nos as ilhas!), fazendo-nos perceber a facilidade com que o público, de Bragança a Faro, se identifica com a nossa abordagem do que é viver aqui e agora.

Queremos um teatro em que as comunidades se reconheçam como parte da criação. Queremos ser e crescer com o outro, no teatro, no país e no mundo.

## Contactos

**Astro Fingido**  
**Associação Cultural**  
Casa da Cultura de Paredes  
Av. da República, 207  
4580-193 Paredes

NIF: 508 494 052  
[www.astrofingido.com](http://www.astrofingido.com)

**Jaqueline Figueiredo**  
+351 911 141 140 (Rede Móvel)  
+351 220 187 660 (Escritório)

**Fernando Moreira**  
+351 914 517 530

**Ângela Marques**  
+351 919 998 920

estrutura financiada por



apoio



entidade associada da



companhias  
espaços  
territórios

parceiros



