

Astro
Fingido

Dossier
de projeto



BRANÇAS MEMÓRIAS

- ① Enquadramento
- ② Fotografias de cena
- ③ Rider técnico

- ④ Media
- ⑤ Digressão
- ⑥ Ficha artística e contactos

① Enquadramento

2

Duração 50' aprox.

Classificação M/12

Quando falamos de memória, falamos sempre de algo pessoal. Podemos ter experienciado as mesmas situações, mas as memórias que guardamos delas são necessariamente diferentes.

Com este espetáculo falamos, então, de recordações de gente concreta, habituada a utilizar a memória como ferramenta de trabalho; atrizes que se dispuseram a dar-nos o seu generoso contributo também sobre a perda de memória, situação por que passaram as suas mães.

Cada vez mais as 'doenças do esquecimento' nos circundam. Todos conhecemos casos mais ou menos próximos e é, portanto, urgente falar-se dessa perda irreversível que afeta não só o indivíduo que a sofre, mas também todos os que a ele permanecem ligados como cuidadores. Perdem-se faculdades, perdem-se funções, perde-se identidade. O que resta afinal?

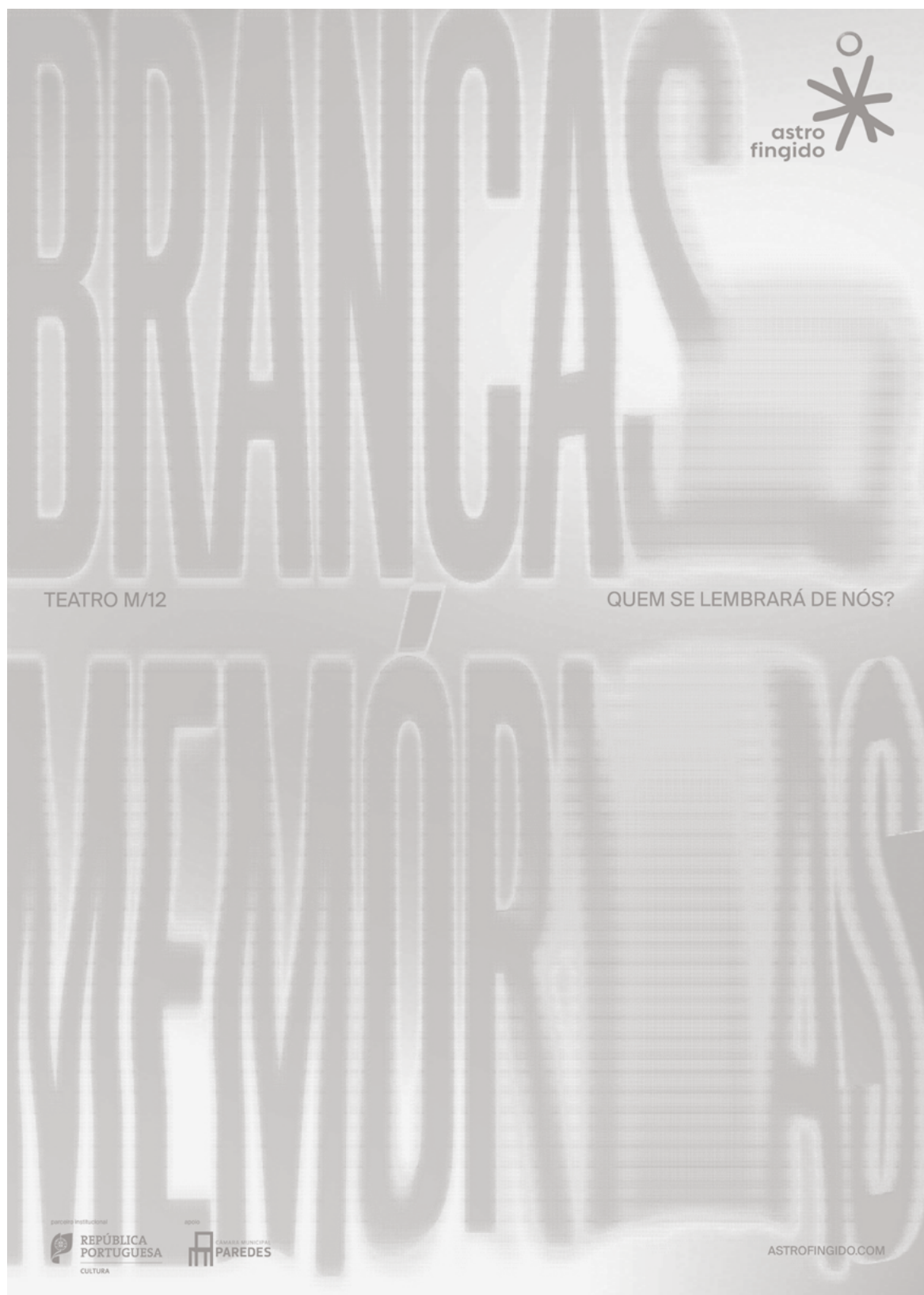
Quisemos criar um espetáculo que falasse do Teatro e da Vida. Do esquecimento passageiro, tão banal quanto assustador, mas momentâneo, que acontece no Teatro (as célebres brancas que todos os atores tão bem conhecem!), mas também da função da memória na construção da vida individual e coletiva.

3 mulheres entram numa casa devoluta para resgatar o passado. 3 atrizes de teatro, essa arte do efêmero de que só resta o que conservamos na memória.

Combinamos todos estes elementos num espetáculo que, embora reverente, pelos conteúdos, se quer trágico, cómico e desempoeirado como deve ser a obra teatral.

① Enquadramento

3



② Fotografias de cena

4



② Fotografias de cena

5



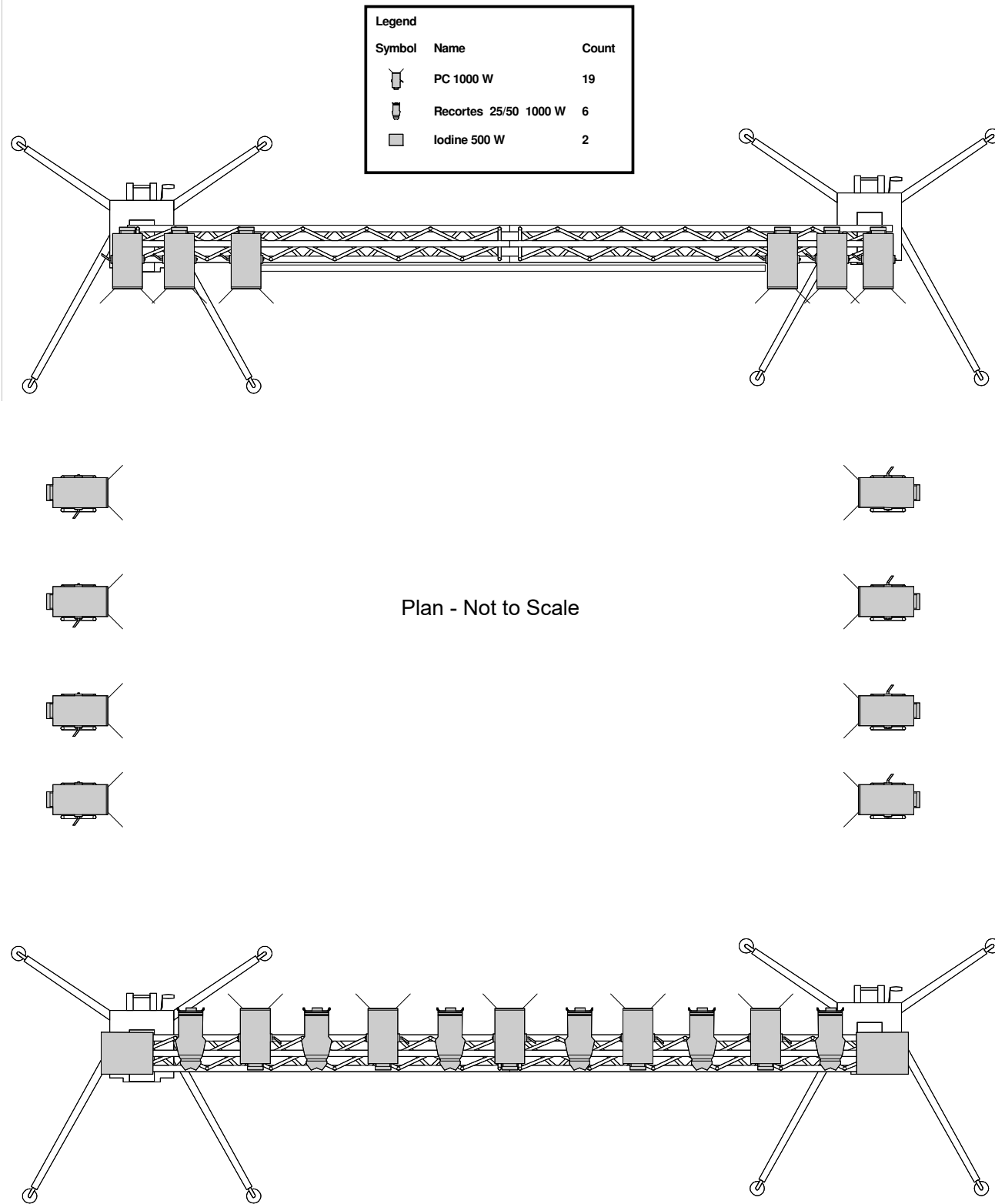
③ Rider técnico

6

Som	<ul style="list-style-type: none"> • 2x Tops + respetivos subgraves + respetiva cablagem (2x cabos XLR para linkar Top's aos Sub's + 2x cabos XLR para ligar à mesa) para PA, som de frente; • 1x Coluna de monição para colocar no fundo de cena (atrás do panejamento, centro do palco) + respetivo cabo XLR para ligar à mesa; • 1x Mesa de Som; • 1x Computador para operar (se disponível); • 1x Cabo mini jack – 2x jack's grandes para ligar o computador à mesa; • 1x Leitor de CD'S para backup.
Espaço	<ul style="list-style-type: none"> • Área útil de representação (mínimo): 8m x 8m • (Ideal) Linóleo ou chão preto
Luz	<ul style="list-style-type: none"> • 19x Projectores PC de 1000 Watts com palas e porta filtros; • 6x Projectores de recorte 25°/50° de 1000 Watts com porta filtros; • 2x Iodines de 500 Watts para luz de público; • 24x dimmers de 1000 Watts; • 1x Mesa de luz digital com protocolo DMX512 com a possibilidade de gravar submasters e memorias – tipo grandMa 2 ou ETC; • Toda a cablagem necessária para ligar o equipamento pedido, de acordo com o plano em anexo e em função do local de apresentação; • Todos os locais de apresentação devem ter disponível uma tomada trifasica de 63A (Esta informação deve ser confirmada pela entidade que forneça o equipamento); • Em caso de dúvida ou necessidade de alterações a Astro Fingido deve ser sempre previamente consultada.
Vídeo	<ul style="list-style-type: none"> • 2x projectores vídeo; • 2x cabos HDMI 15/20m; • Computador para reprodução do vídeo.
Outros	<ul style="list-style-type: none"> • Tempo de montagem: (montagem afinação e programação) 8 horas. • Desmontagem: 1 a 2 horas

Nota: Estamos disponíveis para todos os ajustamentos necessários.

③ Rider técnico



Nota: Estamos disponíveis para todos os ajustamentos necessários.

Media

8

5

Paredes

⑥ Ficha artística e contactos

10

direção artística
Ângela Marques
Fernando Moreira

texto
Ângela Marques
Fernando Moreira

encenação
Fernando Moreira

apoio ao movimento e coreografias
Andrea Gabilond

intérpretes
Ângela Marques
Luísa Alves/Francisca Barosa
Odete Mósso

música
Ricardo Fráguas

produção musical
Ricardo Fráguas
Vasco Machiavelo

vídeo
Duarte Guedes
Nuno Simões

cenografia e figurinos
Cláudia Ribeiro
Gi Cavaggioni

desenho de luz e operação técnica
Nuno Almeida

fotografia
Paulo Pimenta

design gráfico
Atelier d'Alves

produção
Astro Fingido

sonoplastia
Alberto Lopes

financiamento
Ministério da Cultura
Programa Garantir Cultura

apoio
Município de Paredes

agradecimentos
Ana Saltão
António Taboada e família
Beatriz Taboada
Clara Nogueira
Clemência Matos
Paula Seabra
Ricardo Leite
Susana Sá
Teatro ArtImagem
A Turma
TEP
Lameirinho

Astro Fingido

Associação cultural que, desde 2008, alia a produção de espectáculos de teatro à formação, focando-se na criação de novos públicos. Baseada entre as cidades do Porto e de Paredes, procura ir ao encontro da realidade circundante, ouvindo as comunidades, inscrevendo a criação artística nas problemáticas que lhes são mais prementes. Interessam-nos as questões sociais, as raízes culturais, a memória imaterial.

Nestes 17 anos procuramos reflectir sobre o que nos distingue, enquanto estrutura de criação de espectáculos que colocam em evidência o património ou figuras emblemáticas de Paredes (Torre dos Alcoforados, O Português Voador), que revisitam um tempo e um modo de viver que queremos passado (Ciclo da Invisibilidade: Mulheres Móveis e Moço da Cola), que abordam questões socialmente relevantes (Terra Queimada, na prevenção dos fogos rurais, ou Brancas Memórias, para a reflexão sobre a demência na 3ª idade), teatro comunitário (Liberdade, Liberdade, Liberdade e Nós da Madeira, com a comunidade paredense) e outros que vão ao encontro do espectador, em formatos e lugares alternativos (Concertos Falados, Torna-Viagem, O que ficou no MAPPA21 – Mostra de Música, Artes e Património em Paredes). Alguns destes espectáculos foram apresentados apenas localmente, outros percorreram o país de norte a sul (faltam-nos as ilhas!), fazendo-nos perceber a facilidade com que o público, de Bragança a Faro, se identifica com a nossa abordagem do que é viver aqui e agora.

Contactos

Astro Fingido
Associação Cultural
Casa da Cultura de Paredes
Av. da República, 207
4580-193 Paredes

NIF: 508 494 052
www.astrofingido.com

Jaqueline Figueiredo
+351 911 141 140 (Rede Móvel)
+351 220 187 660 (Escritório)

Fernando Moreira
+351 914 517 530

Ângela Marques
+351 919 998 920

estrutura financiada por



apoio



